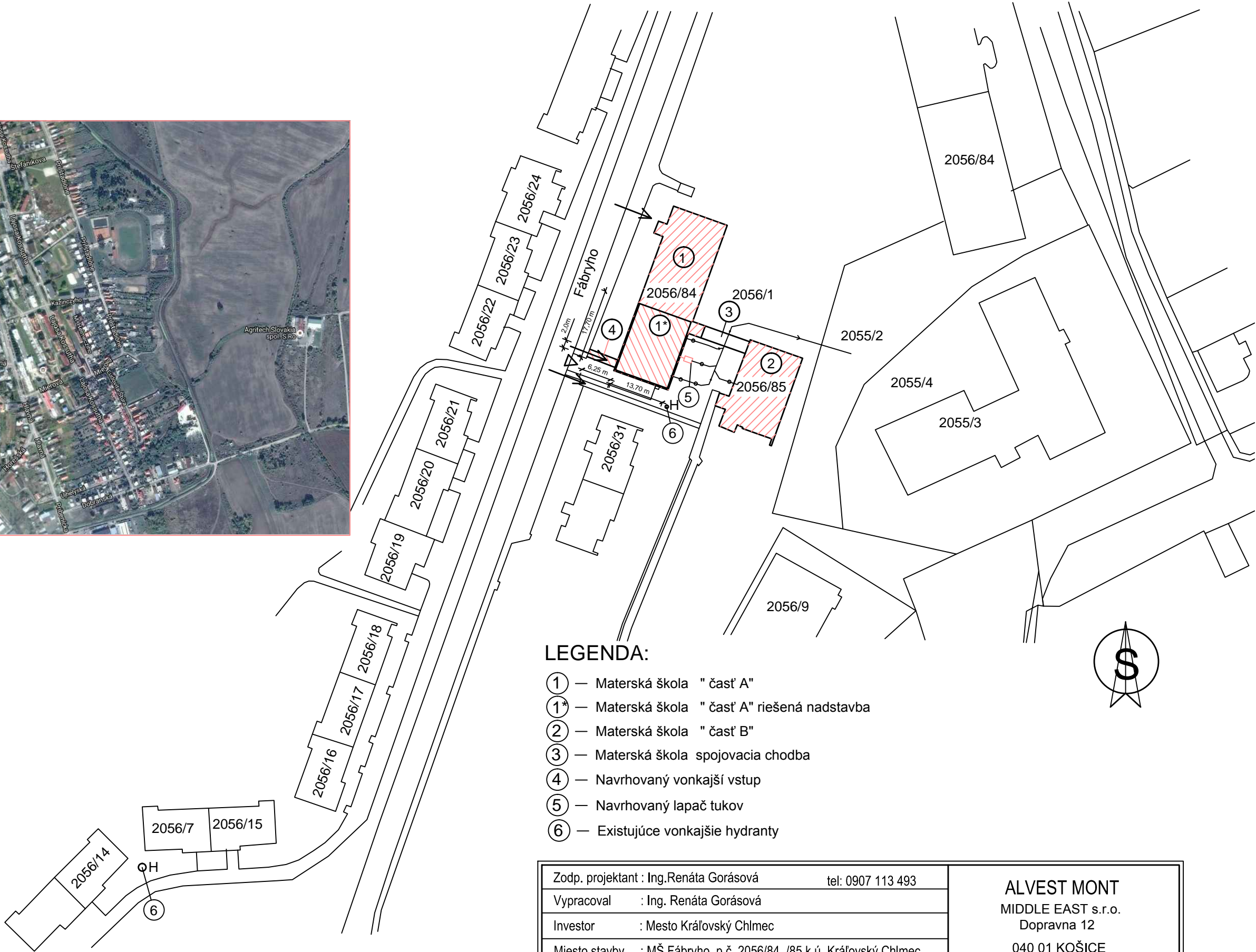
 — Materská škola ul. Fábryho



LEGENDA:

- ① — Materská škola " časť A"
- ①* — Materská škola " časť A" riešená nadstavba
- ② — Materská škola " časť B"
- ③ — Materská škola spojovacia chodba
- ④ — Navrhovaný vonkajší vstup
- ⑤ — Navrhovaný lapač tukov
- ⑥ — Existujúce vonkajšie hydranty



Zodp. projektant : Ing.Renáta Gorášová		tel: 0907 113 493		<div>ALVEST MONT</div> <div>MIDDLE EAST s.r.o.</div> <div>Dopravna 12</div> <div>040 01 KOŠICE</div>		
Vypracoval : Ing. Renáta Gorášová						
Investor : Mesto Kráľovský Chlmec						
Miesto stavby : MŠ Fábryho, p.č. 2056/84, /85 k.ú. Kráľovský Chlmec						
Stavba:				Dátum : 08/2016		
NADSTAVBA, REKONŠTRUKCIA A ROZŠÍRENIE KAPACITY MATERSKEJ ŠKOLY KRÁĽOVSKÝ CHLMEC				Formát : 4xA4 Diel : APS		
				Stupeň : pre SP a realizáciu		
Výkres : KOORDINAČNÁ SITUÁCIA				Mierka M 1:1000	Výkres číslo 1	Zväzok č.